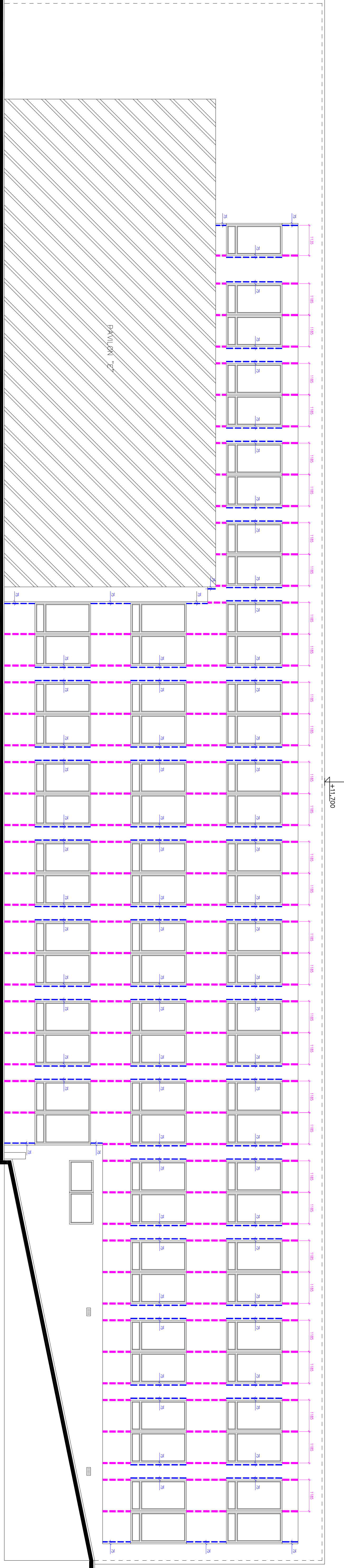
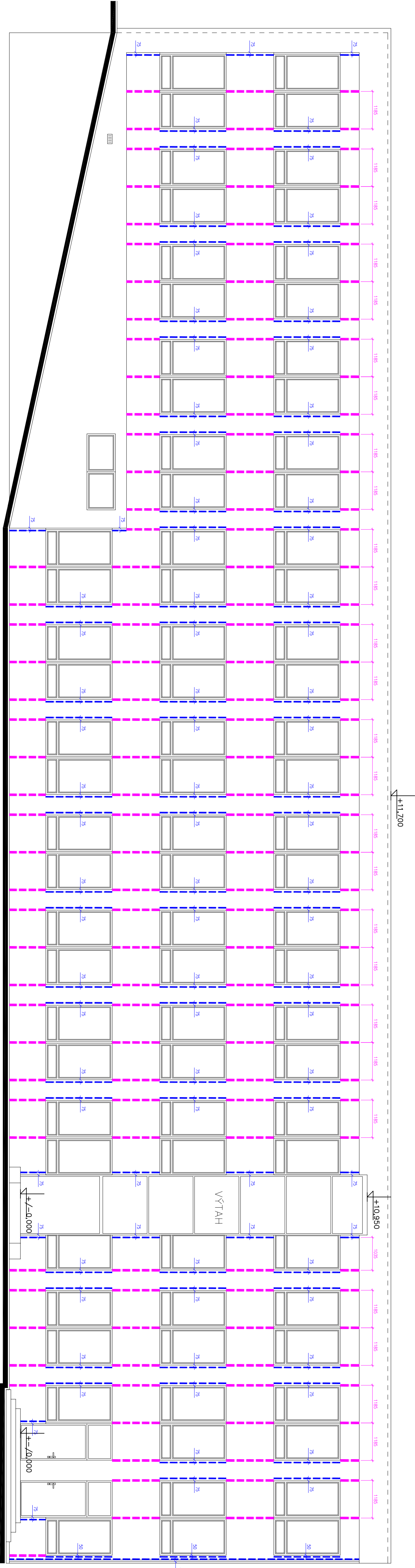


**PAVILION F+G - POHLED F/02**



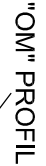
**PAVILION F - POOLED F/01**



### LEGENDA PRVKŮ ROŠTŮ:

-  NOSNÝ PROFIL OM50 RAL/FeZr  
 NOSNÝ PROFIL OM 80 RAL  
 OBVODOVÉ KONSTRUKCE

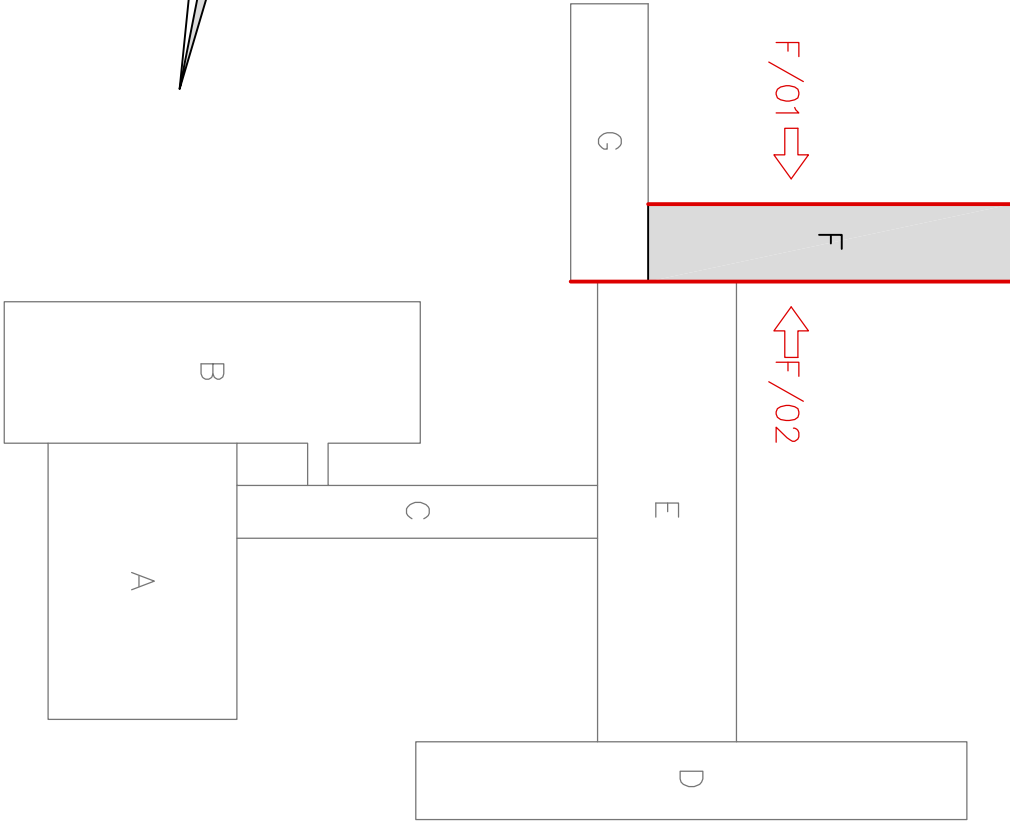
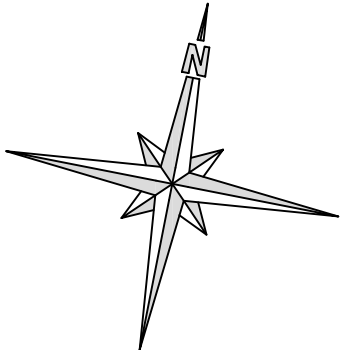
**POZOR - kótování konzol viz obrázky níže!!**




## VODOROVNÉ KÓTY NA OSU "OM" PROFILU

POZN.:

- UPOZORNĚNÍ - nutno dbát na maximální svislost a rovinnost nosného roštu!!!
- Kóty brány od stávajících dokončených konstrukcí - zdívo, rámy otvorových výplní, ETICS atd.



	
<b>PROJEKTOVÁ KANCELÁŘ PS</b>	
PROJEKTOVÁ KANCELÁŘ PS, BRT Čapčův 550, 3662 21 Nejdek	
Ing. Irena Hladíková - Olo Szakos	
070 SZAKOS - projektová kancelář, Nový Světec 359, 382 24, I-60 396 341, 602 403 842, e-mail: dzizakos@seznam.cz	
Ing. Michal Hrdlička, Strakonice 601, 382 27 Nejdek, I-60 333 693 682, 779 22 500, e-mail: phrdli@seznam.cz	
Zodpovědný projektant	Olo Szakos
Kontak	Olo Szakos
Podpis:	
Olo Szakos	
Kód:	Ústředí
Organizace	Státní úřad Láben, IČ: 000 81 531
Věsta Hradecb 23586, 401 00, Ústí nad Labem	
Dát zaslání	PS 05.2014
Adres	Datum: 04.2015
Stavba:	
Úspory energií ZS a MŠ	
Základní škola Mirová, Ústí nad Labem	
Dát:	D 1.2 - STAVEBNĚ - KONSTRUKČNÍ ŘEŠENÍ
DPS	
D 1.2.28 - NOSNÝ ROŠT II. Vrstva	
Výsle:	
Forma:	8x A4
Měřítko:	1:75
Autorka:	